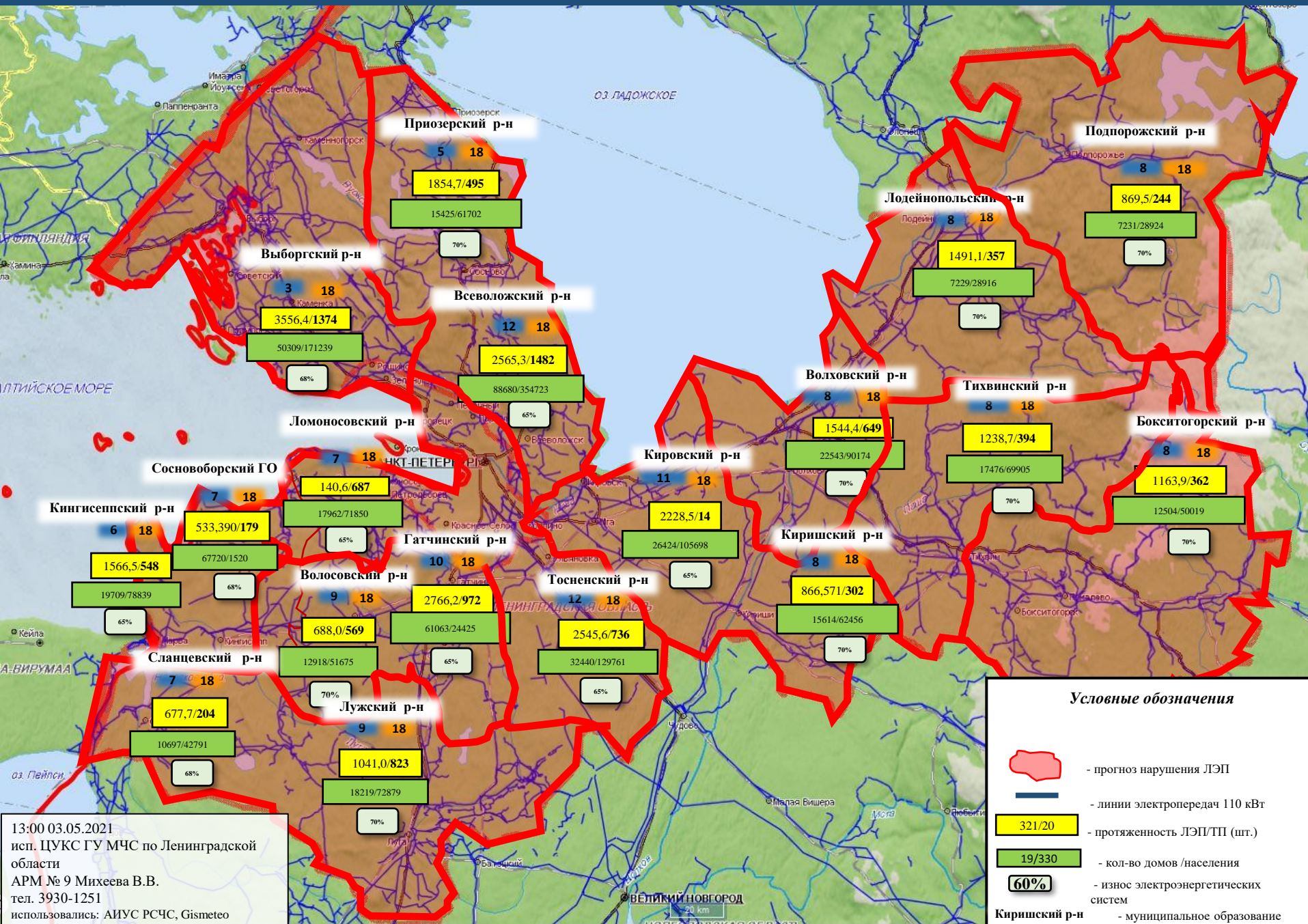
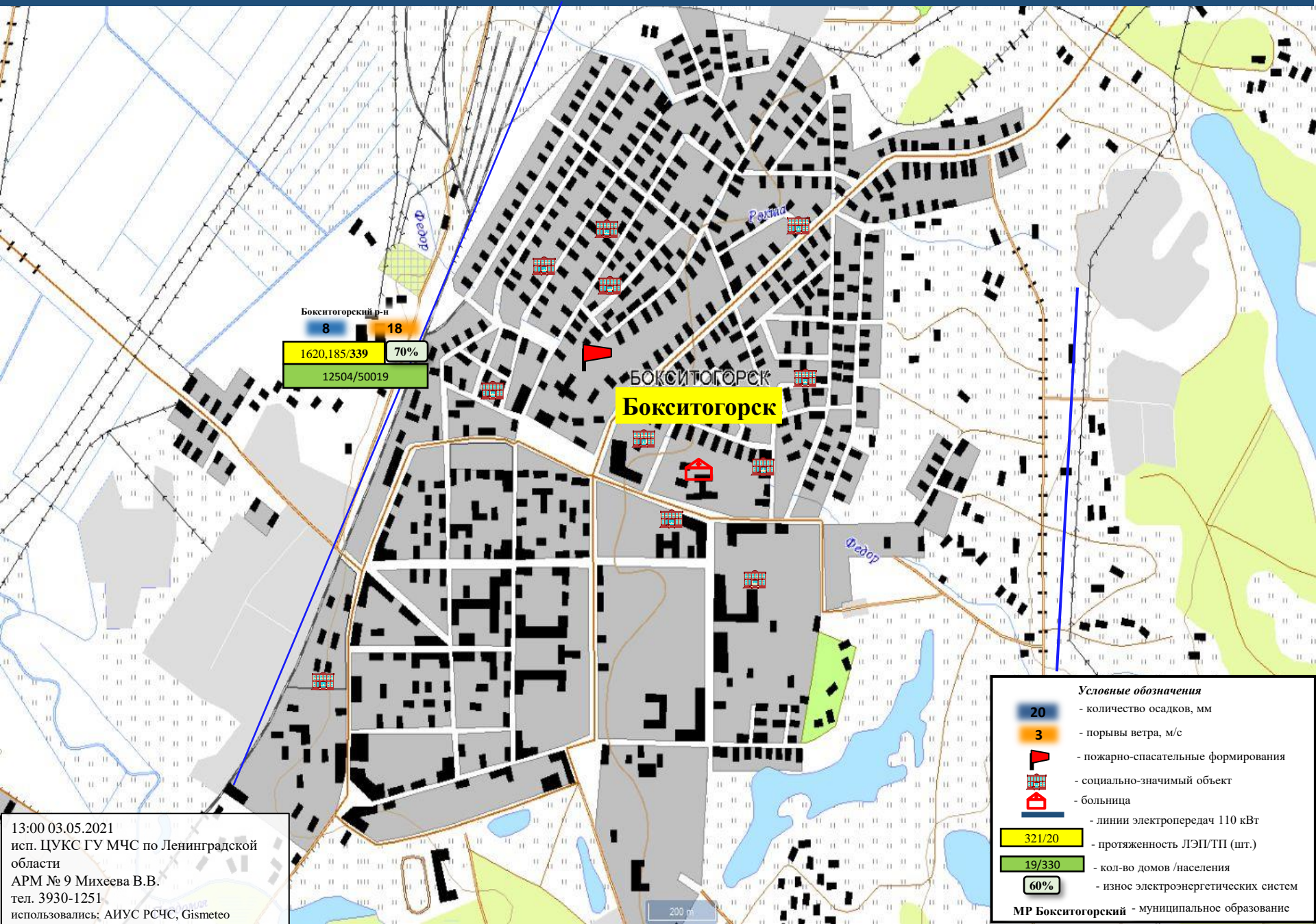


ИНФОРМАЦИОННЫЕ МАТЕРИАЛЫ ПО ПОРЫВАМ ВЕТРА НА ТЕРРИТОРИИ ЛЕНИНГРАДСКОЙ ОБЛАСТИ (РИСК НАРУШЕНИЯ ЭЛЕКТРОСНАБЖЕНИЯ НА 04.05.2021)



13:00 03.05.2021
 исп. ЦУКС ГУ МЧС по Ленинградской области
 АРМ № 9 Михеева В.В.
 тел. 3930-1251
 использовались: АИУС РСЧС, Gismeteo

ИНФОРМАЦИОННЫЕ МАТЕРИАЛЫ ПО ПОРЫВАМ ВЕТРА НА ТЕРРИТОРИИ
ЛЕНИНГРАДСКОЙ ОБЛАСТИ (РИСК НАРУШЕНИЯ ЭЛЕКТРОСНАБЖЕНИЯ НА 04.05.2021)



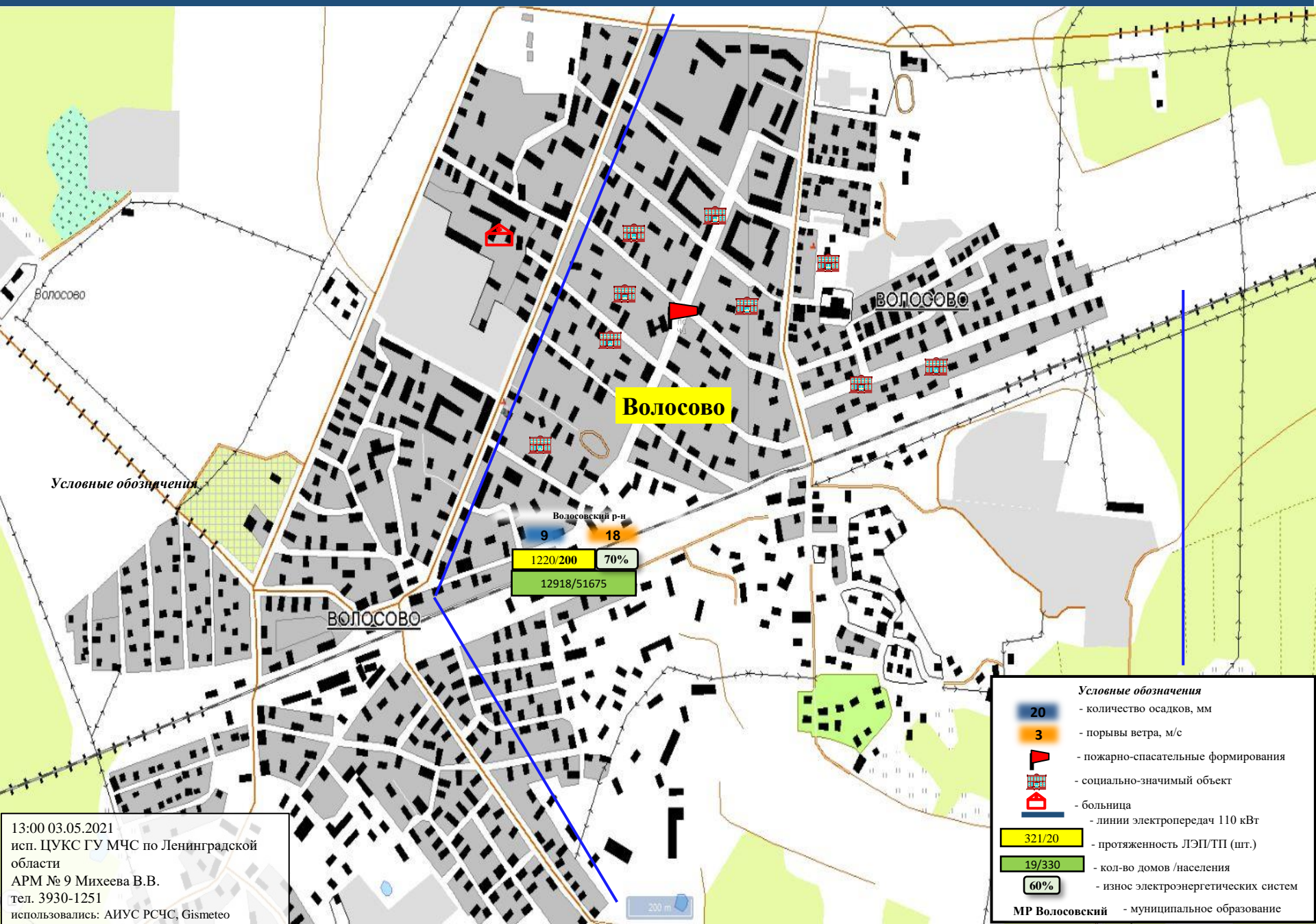
Условные обозначения

- 20 - количество осадков, мм
- 3 - порывы ветра, м/с
- пожарно-спасательные формирования
- социально-значимый объект
- больница
- линии электропередач 110 кВт
- 321/20 - протяженность ЛЭП/ТП (шт.)
- 19/330 - кол-во домов /населения
- 60% - износ электроэнергетических систем

MR Бокситогорский - муниципальное образование

13:00 03.05.2021
 исп. ЦУКС ГУ МЧС по Ленинградской области
 АРМ № 9 Михеева В.В.
 тел. 3930-1251
 использовались; АИУС РСЧС, Gismeteo

ИНФОРМАЦИОННЫЕ МАТЕРИАЛЫ ПО ПОРЫВАМ ВЕТРА НА ТЕРРИТОРИИ
ЛЕНИНГРАДСКОЙ ОБЛАСТИ (РИСК НАРУШЕНИЯ ЭЛЕКТРОСНАБЖЕНИЯ НА 04.05.2021)



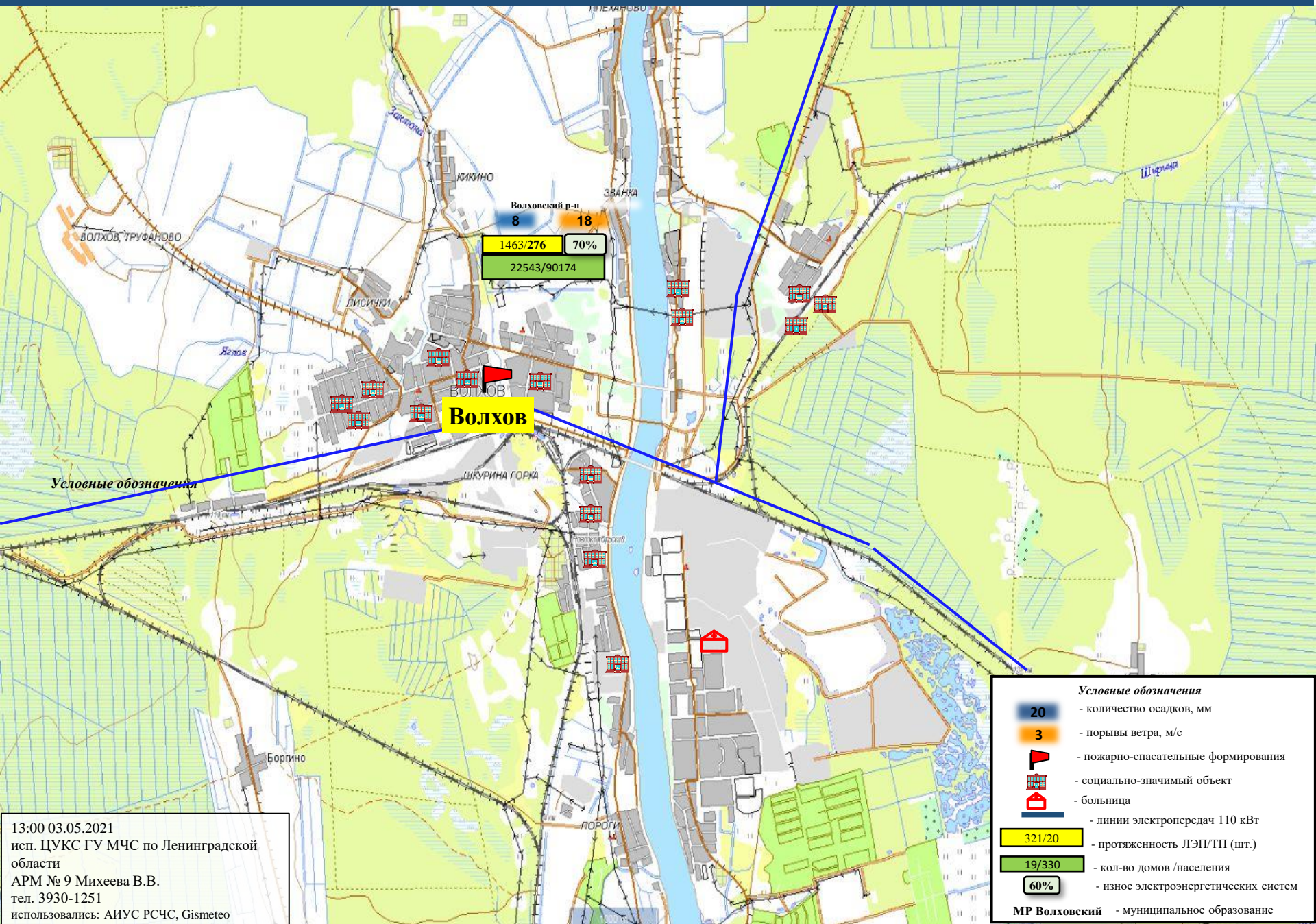
Условные обозначения

Условные обозначения

- 20 - количество осадков, мм
- 3 - порывы ветра, м/с
- пожарно-спасательные формирования
- социально-значимый объект
- больница
- линии электропередач 110 кВТ
- 321/20 - протяженность ЛЭП/ТП (шт.)
- 19/330 - кол-во домов /населения
- 60% - износ электроэнергетических систем
- МР Волосовский** - муниципальное образование

13:00 03.05.2021
 исп. ЦУКС ГУ МЧС по Ленинградской области
 АРМ № 9 Михеева В.В.
 тел. 3930-1251
 использовались: АИУС РСЧС, Gismeteo

ИНФОРМАЦИОННЫЕ МАТЕРИАЛЫ ПО ПОРЫВАМ ВЕТРА НА ТЕРРИТОРИИ
ЛЕНИНГРАДСКОЙ ОБЛАСТИ (РИСК НАРУШЕНИЯ ЭЛЕКТРОСНАБЖЕНИЯ НА 04.05.2021)



Волхов

Волховский р-н
8 18
1463/276 70%
22543/90174

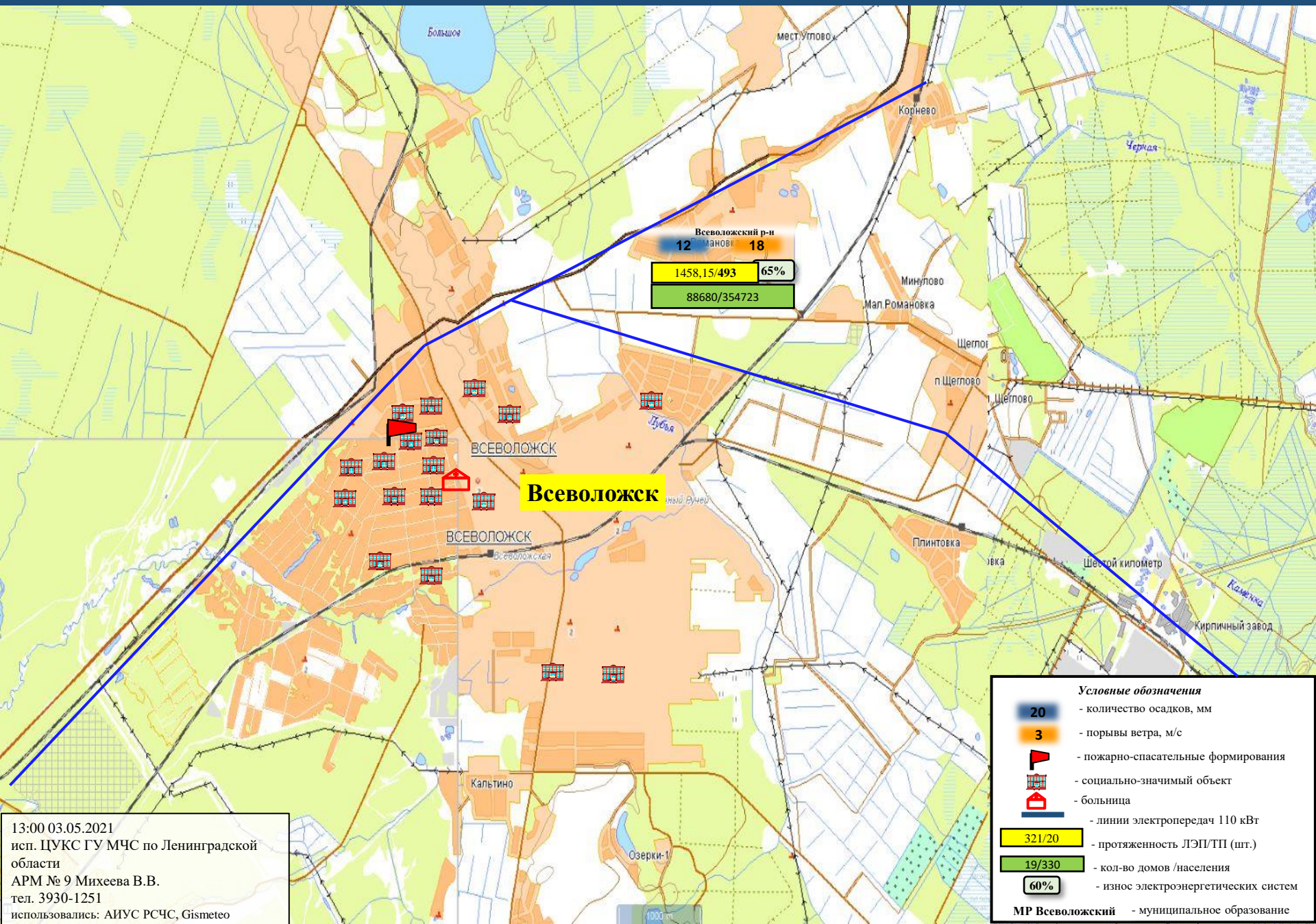
Условные обозначения

Условные обозначения

- 20 - количество осадков, мм
- 3 - порывы ветра, м/с
- пожарно-спасательные формирования
- социально-значимый объект
- больница
- линии электропередач 110 кВт
- 321/20 - протяженность ЛЭП/ТП (шт.)
- 19/330 - кол-во домов /населения
- 60% - износ электроэнергетических систем
- МР Волховский** - муниципальное образование

13:00 03.05.2021
исп. ЦУКС ГУ МЧС по Ленинградской области
АРМ № 9 Михеева В.В.
тел. 3930-1251
использовались: АИУС РСЧС, Gismeteo

ИНФОРМАЦИОННЫЕ МАТЕРИАЛЫ ПО ПОРЫВАМ ВЕТРА НА ТЕРРИТОРИИ
ЛЕНИНГРАДСКОЙ ОБЛАСТИ (РИСК НАРУШЕНИЯ ЭЛЕКТРОСНАБЖЕНИЯ НА 04.05.2021)

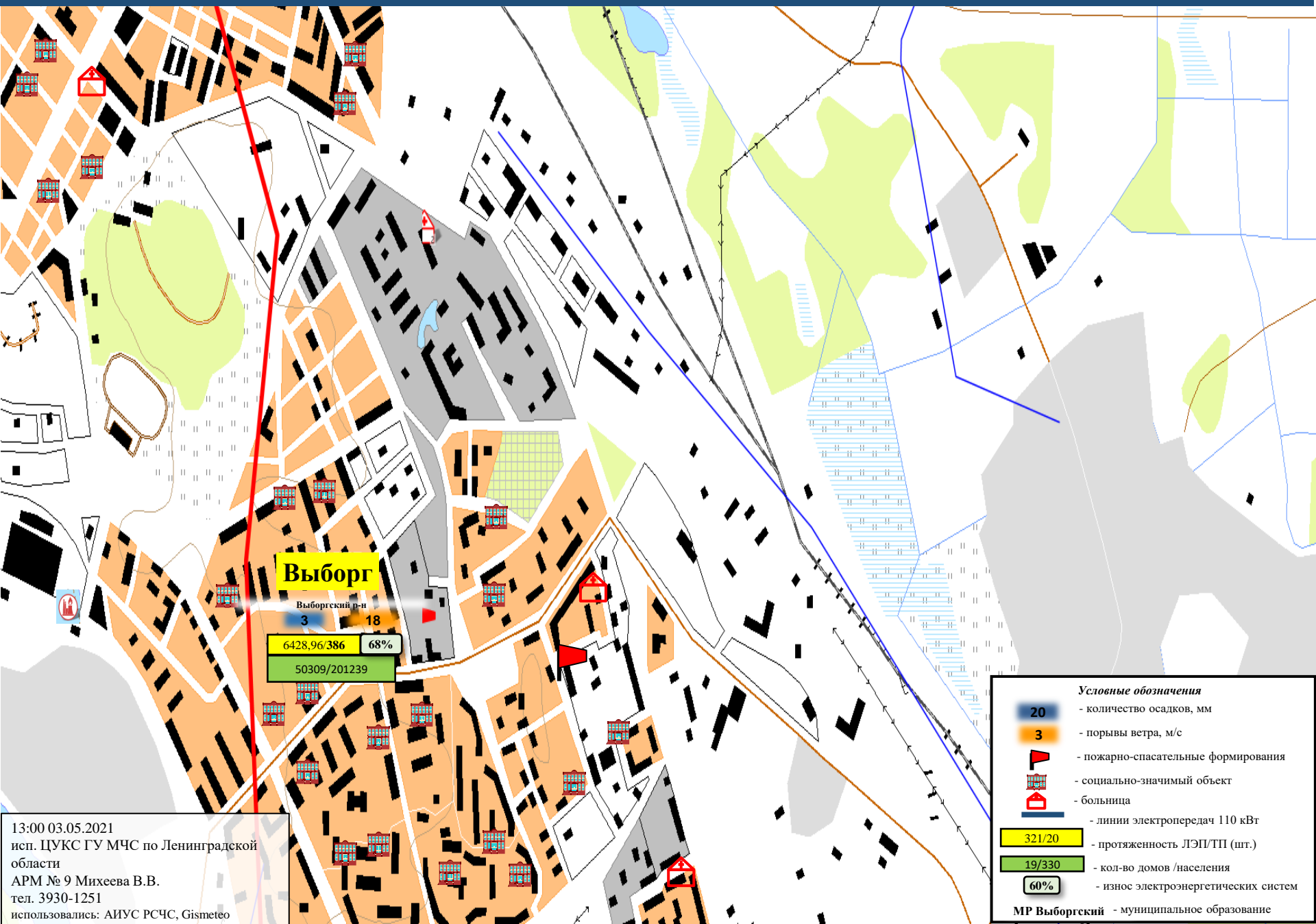


Условные обозначения

- количество осадков, мм
- порывы ветра, м/с
- пожарно-спасательные формирования
- социально-значимый объект
- больница
- линии электропередач 110 кВТ
- протяженность ЛЭП/ТП (шт.)
- кол-во домов /населения
- износ электроэнергетических систем
- МР Всеволожский** - муниципальное образование

13:00 03.05.2021
 исп. ЦУКС ГУ МЧС по Ленинградской области
 АРМ № 9 Михеева В.В.
 тел. 3930-1251
 использовались: АИУС РСЧС, Gismeteo

ИНФОРМАЦИОННЫЕ МАТЕРИАЛЫ ПО ПОРЫВАМ ВЕТРА НА ТЕРРИТОРИИ
ЛЕНИНГРАДСКОЙ ОБЛАСТИ (РИСК НАРУШЕНИЯ ЭЛЕКТРОСНАБЖЕНИЯ НА 04.05.2021)



Выборг

Выборгский р-н

3 18

6428,96/386 68%

50309/201239

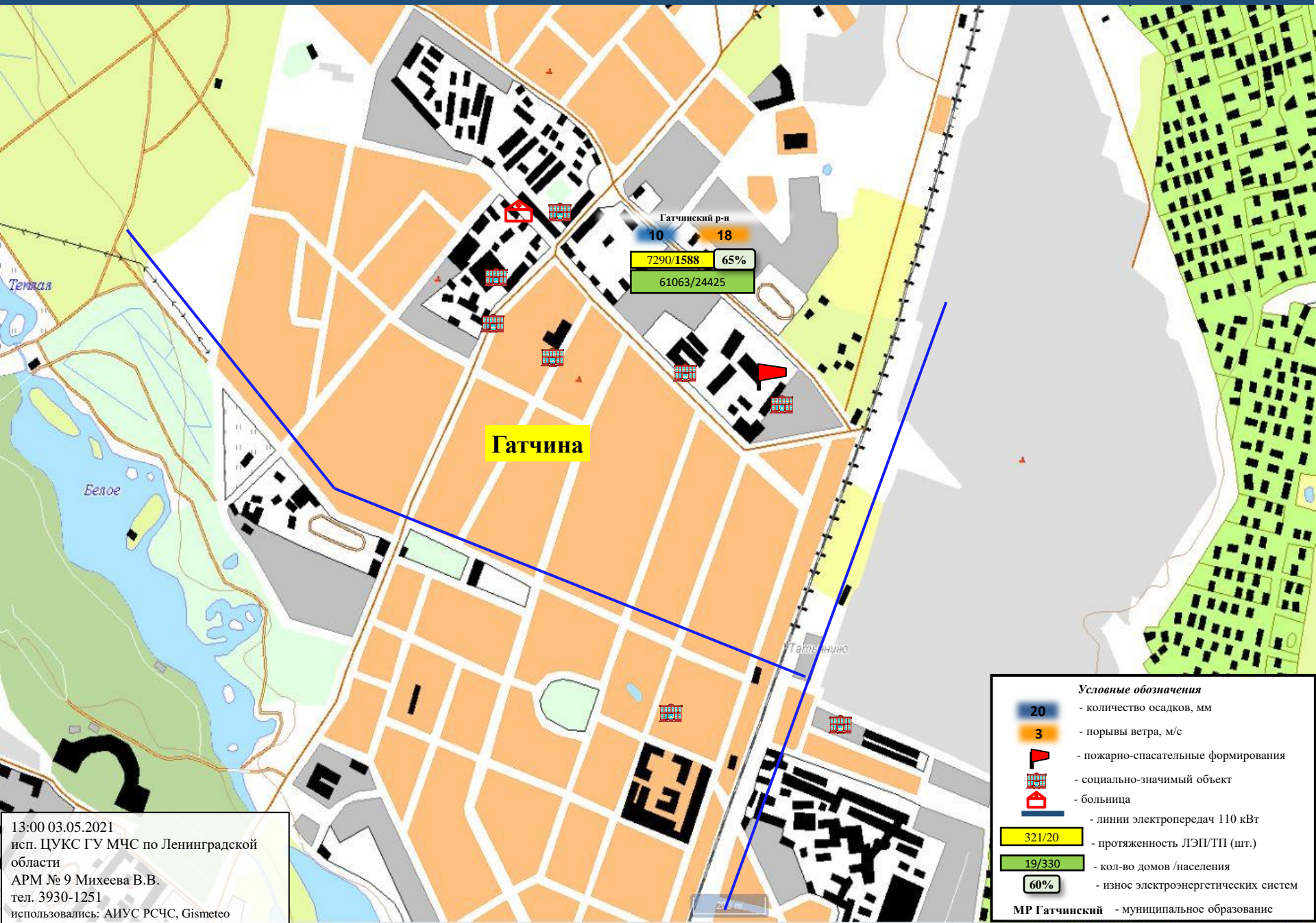
Условные обозначения

- 20 - количество осадков, мм
- 3 - порывы ветра, м/с
- пожарно-спасательные формирования
- социально-значимый объект
- больница
- линии электропередач 110 кВт
- 321/20 - протяженность ЛЭП/ТП (шт.)
- 19/330 - кол-во домов /населения
- 60% - износ электроэнергетических систем

МР Выборгский - муниципальное образование

13:00 03.05.2021
исп. ЦУКС ГУ МЧС по Ленинградской области
АРМ № 9 Михеева В.В.
тел. 3930-1251
использовались: АИУС РСЧС, Gismeteo

ИНФОРМАЦИОННЫЕ МАТЕРИАЛЫ ПО ПОРЫВАМ ВЕТРА НА ТЕРРИТОРИИ
ЛЕНИНГРАДСКОЙ ОБЛАСТИ (РИСК НАРУШЕНИЯ ЭЛЕКТРОСНАБЖЕНИЯ НА 04.05.2021)



Гатчина

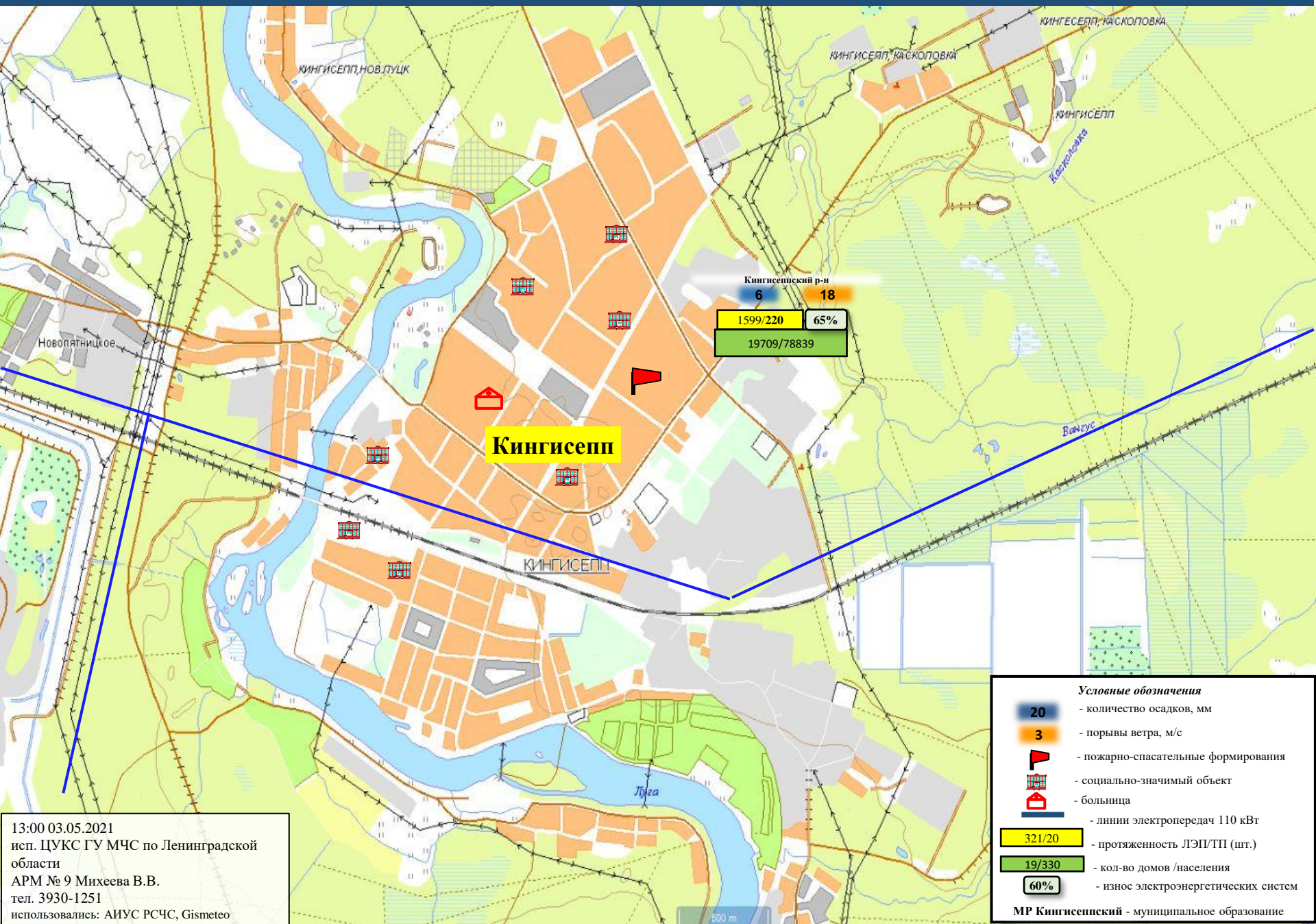
Гатчинский р-н
10 18
7290/1588 65%
61063/24425

Условные обозначения

- 20 - количество осадков, мм
- 3 - порывы ветра, м/с
- пожарно-спасательные формирования
- социально-значимый объект
- больница
- линии электропередач 110 кВТ
- 321/20 - протяженность ЛЭП/ТП (шт.)
- 19/330 - кол-во домов /населения
- 60% - износ электроэнергетических систем
- МР Гатчинский** - муниципальное образование

13:00 03.05.2021
исп. ЦУКС ГУ МЧС по Ленинградской области
АРМ № 9 Михеева В.В.
тел. 3930-1251
использовались: АИУС РСЧС, Gismeteo

ИНФОРМАЦИОННЫЕ МАТЕРИАЛЫ ПО ПОРЫВАМ ВЕТРА НА ТЕРРИТОРИИ
ЛЕНИНГРАДСКОЙ ОБЛАСТИ (РИСК НАРУШЕНИЯ ЭЛЕКТРОСНАБЖЕНИЯ НА 04.05.2021)



Кингисеппский р-н
6 18
1599/220 65%
19709/78839

Кингисепп

Условные обозначения

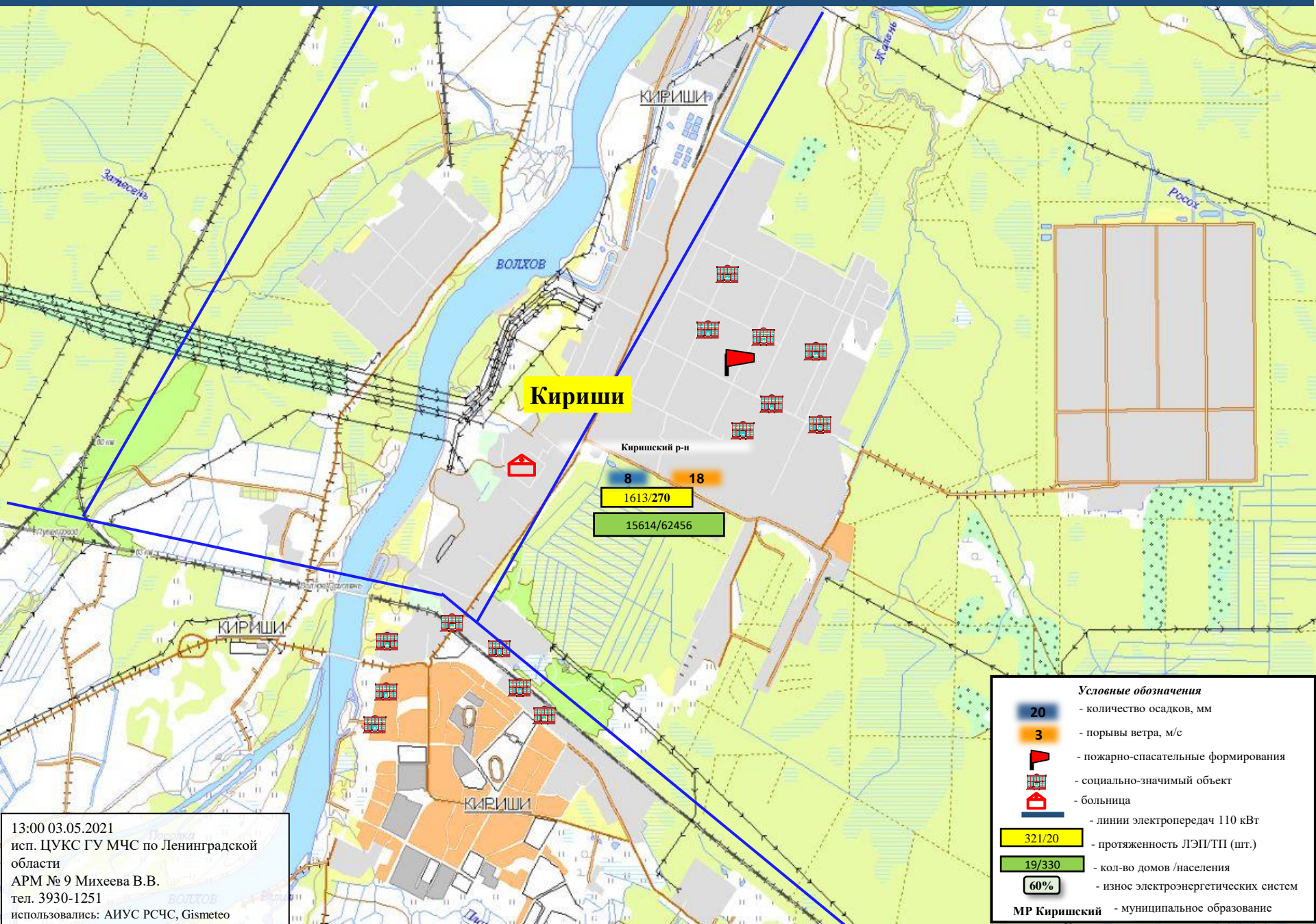
- 20 - количество осадков, мм
- 3 - порывы ветра, м/с
- пожарно-спасательные формирования
- социально-значимый объект
- больница
- линии электропередач 110 кВТ
- 321/20 - протяженность ЛЭП/ТП (шт.)
- 19/330 - кол-во домов /населения
- 60% - износ электроэнергетических систем

МР Кингисеппский - муниципальное образование

13:00 03.05.2021
исп. ЦУКС ГУ МЧС по Ленинградской области
АРМ № 9 Михеева В.В.
тел. 3930-1251
использовались: АИУС РСЧС, Gismeteo

500 m

ИНФОРМАЦИОННЫЕ МАТЕРИАЛЫ ПО ПОРЫВАМ ВЕТРА НА ТЕРРИТОРИИ
ЛЕНИНГРАДСКОЙ ОБЛАСТИ (РИСК НАРУШЕНИЯ ЭЛЕКТРОСНАБЖЕНИЯ НА 04.05.2021)



Кириши

Киришский р-н

8 18

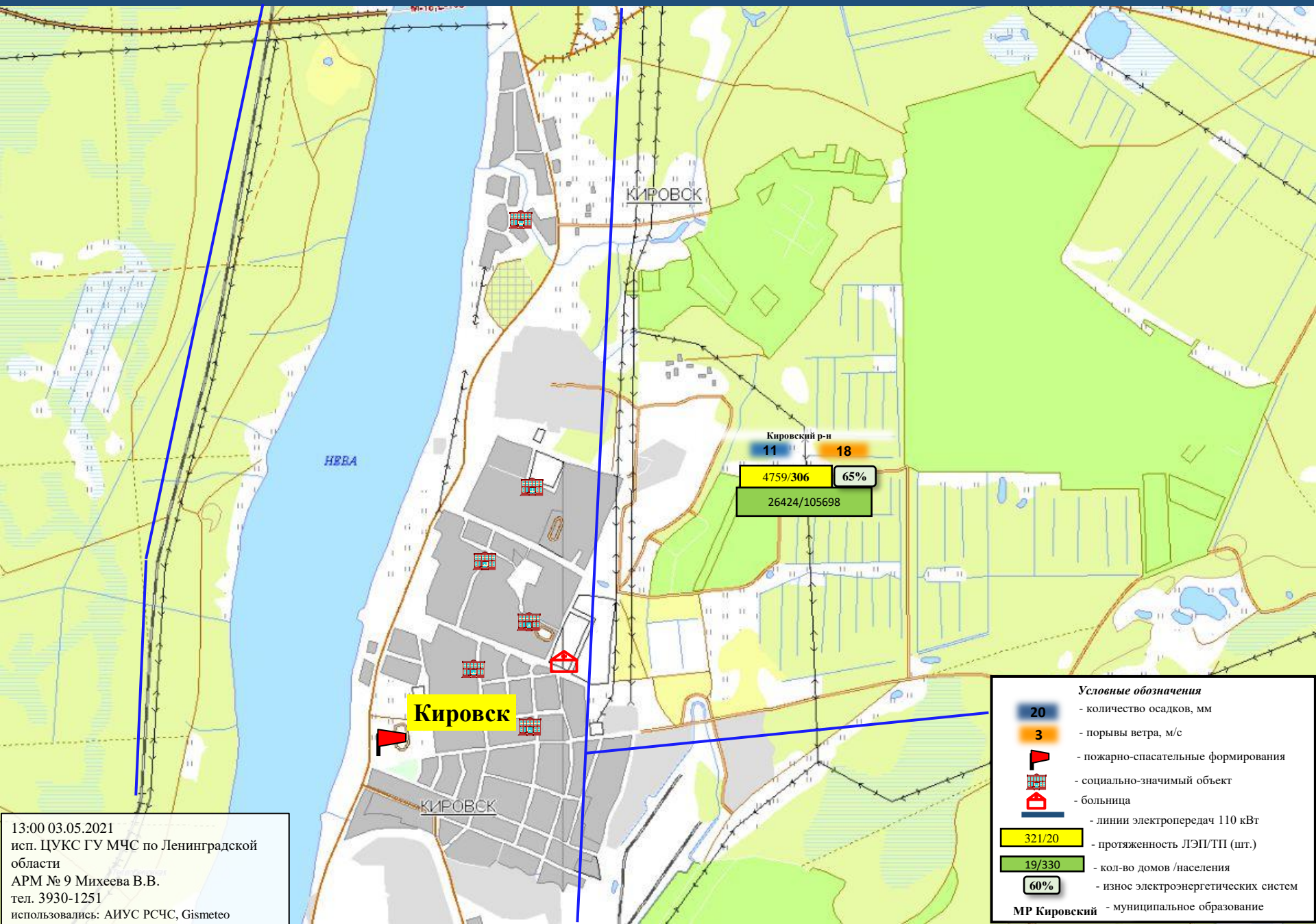
1613/270

15614/62456

Условные обозначения	
	- количество осадков, мм
	- порывы ветра, м/с
	- пожарно-спасательные формирования
	- социально-значимый объект
	- больница
	- линии электропередач 110 кВт
	- протяженность ЛЭП/ТП (шт.)
	- кол-во домов /населения
	- износ электроэнергетических систем
МР Киришский	- муниципальное образование

13:00 03.05.2021
исп. ЦУКС ГУ МЧС по Ленинградской области
АРМ № 9 Михеева В.В.
тел. 3930-1251
использовались: АИУС РСЧС, Gismeteo

ИНФОРМАЦИОННЫЕ МАТЕРИАЛЫ ПО ПОРЫВАМ ВЕТРА НА ТЕРРИТОРИИ
ЛЕНИНГРАДСКОЙ ОБЛАСТИ (РИСК НАРУШЕНИЯ ЭЛЕКТРОСНАБЖЕНИЯ НА 04.05.2021)

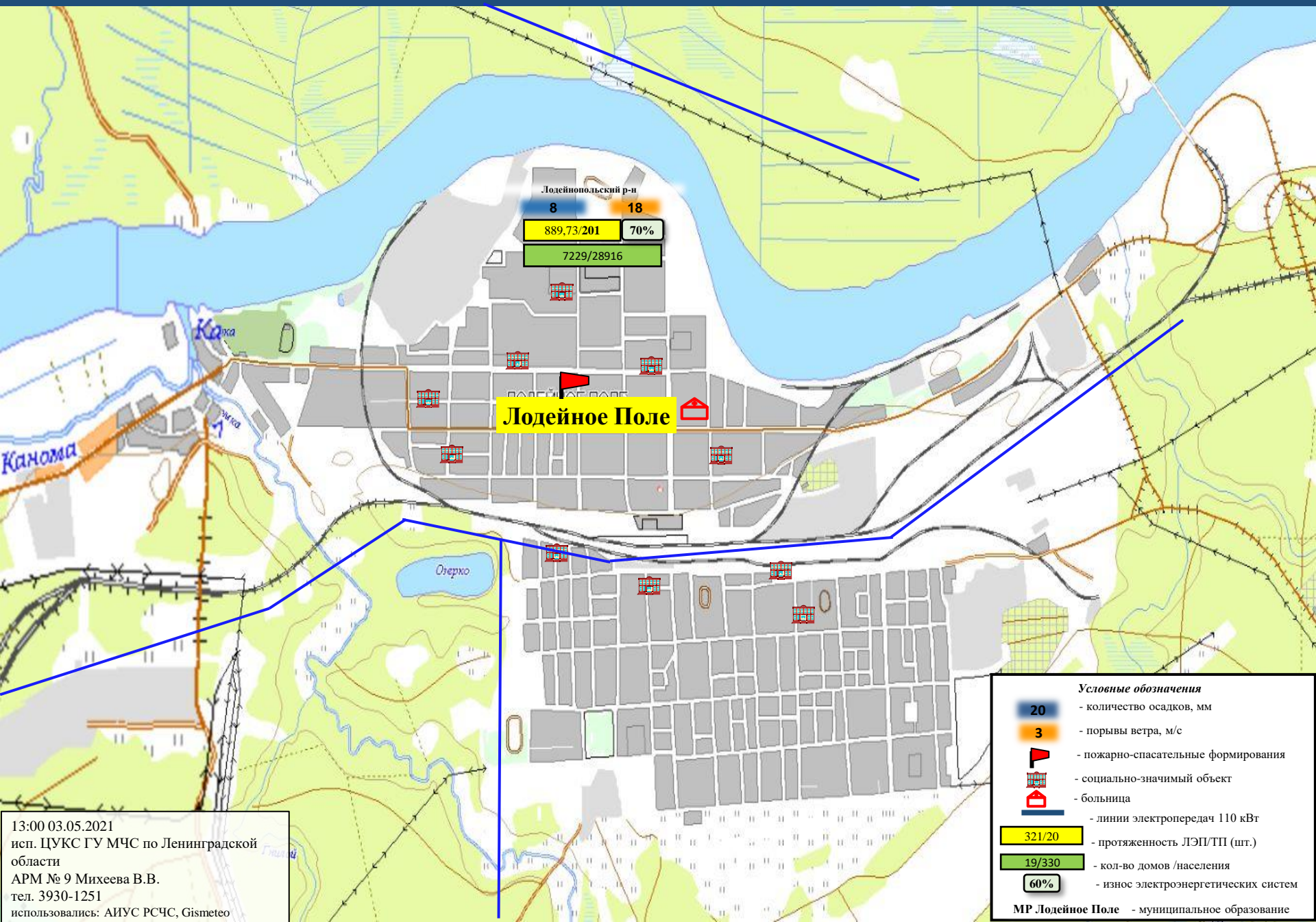


Условные обозначения

20	- количество осадков, мм
3	- порывы ветра, м/с
	- пожарно-спасательные формирования
	- социально-значимый объект
	- больница
	- линии электропередач 110 кВт
321/20	- протяженность ЛЭП/ТП (шт.)
19/330	- кол-во домов /населения
60%	- износ электроэнергетических систем
МР Кировский	- муниципальное образование

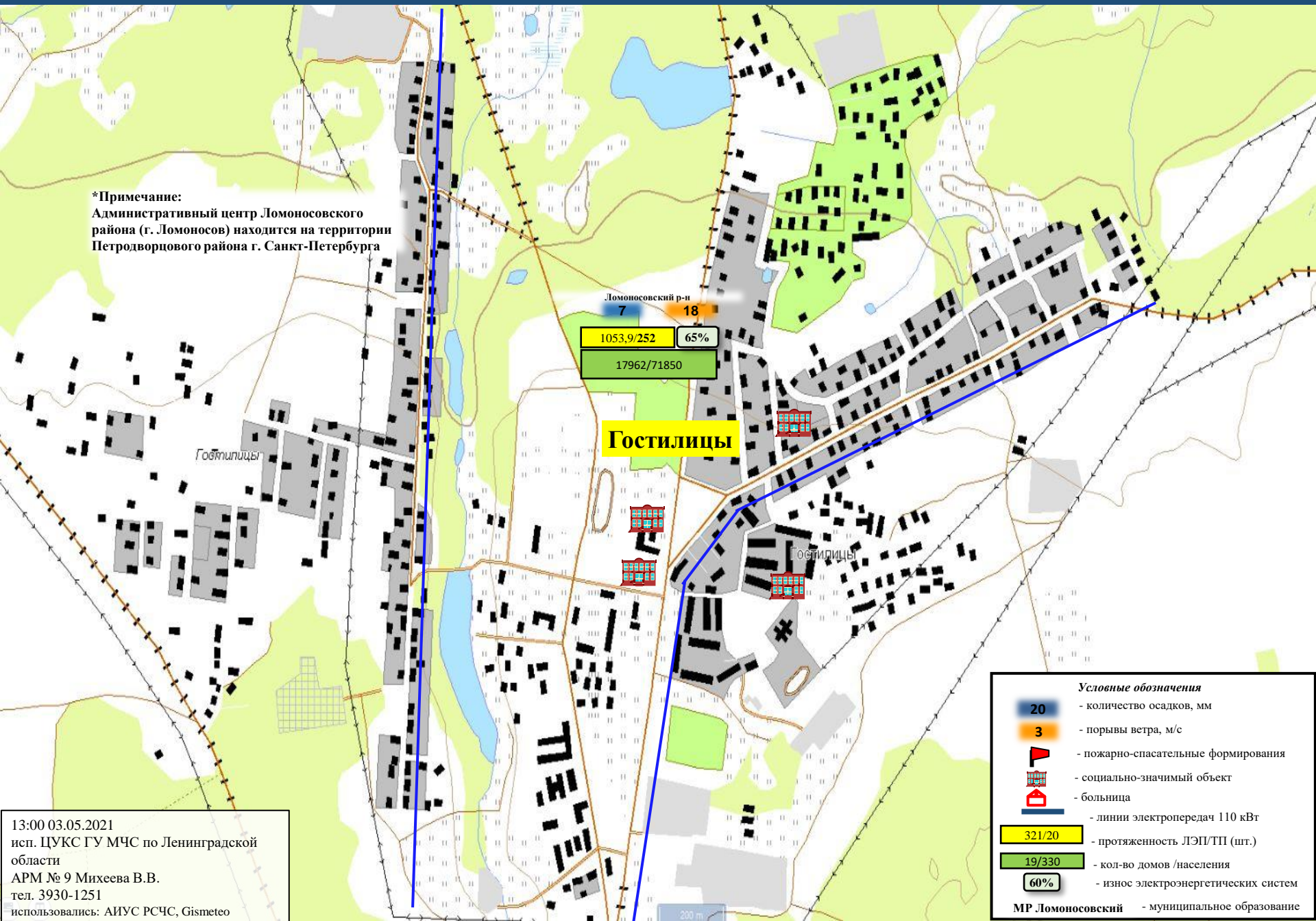
13:00 03.05.2021
 исп. ЦУКС ГУ МЧС по Ленинградской области
 АРМ № 9 Михеева В.В.
 тел. 3930-1251
 использовались: АИУС РСЧС, Gismeteo

ИНФОРМАЦИОННЫЕ МАТЕРИАЛЫ ПО ПОРЫВАМ ВЕТРА НА ТЕРРИТОРИИ
ЛЕНИНГРАДСКОЙ ОБЛАСТИ (РИСК НАРУШЕНИЯ ЭЛЕКТРОСНАБЖЕНИЯ НА 04.05.2021)



ИНФОРМАЦИОННЫЕ МАТЕРИАЛЫ ПО ПОРЫВАМ ВЕТРА НА ТЕРРИТОРИИ
ЛЕНИНГРАДСКОЙ ОБЛАСТИ (РИСК НАРУШЕНИЯ ЭЛЕКТРОСНАБЖЕНИЯ НА 04.05.2021)

*Примечание:
Административный центр Ломоносовского района (г. Ломоносов) находится на территории Петродворцового района г. Санкт-Петербурга



Ломоносовский р-н
7 18
1053,9/252 65%
17962/71850

Гостилицы

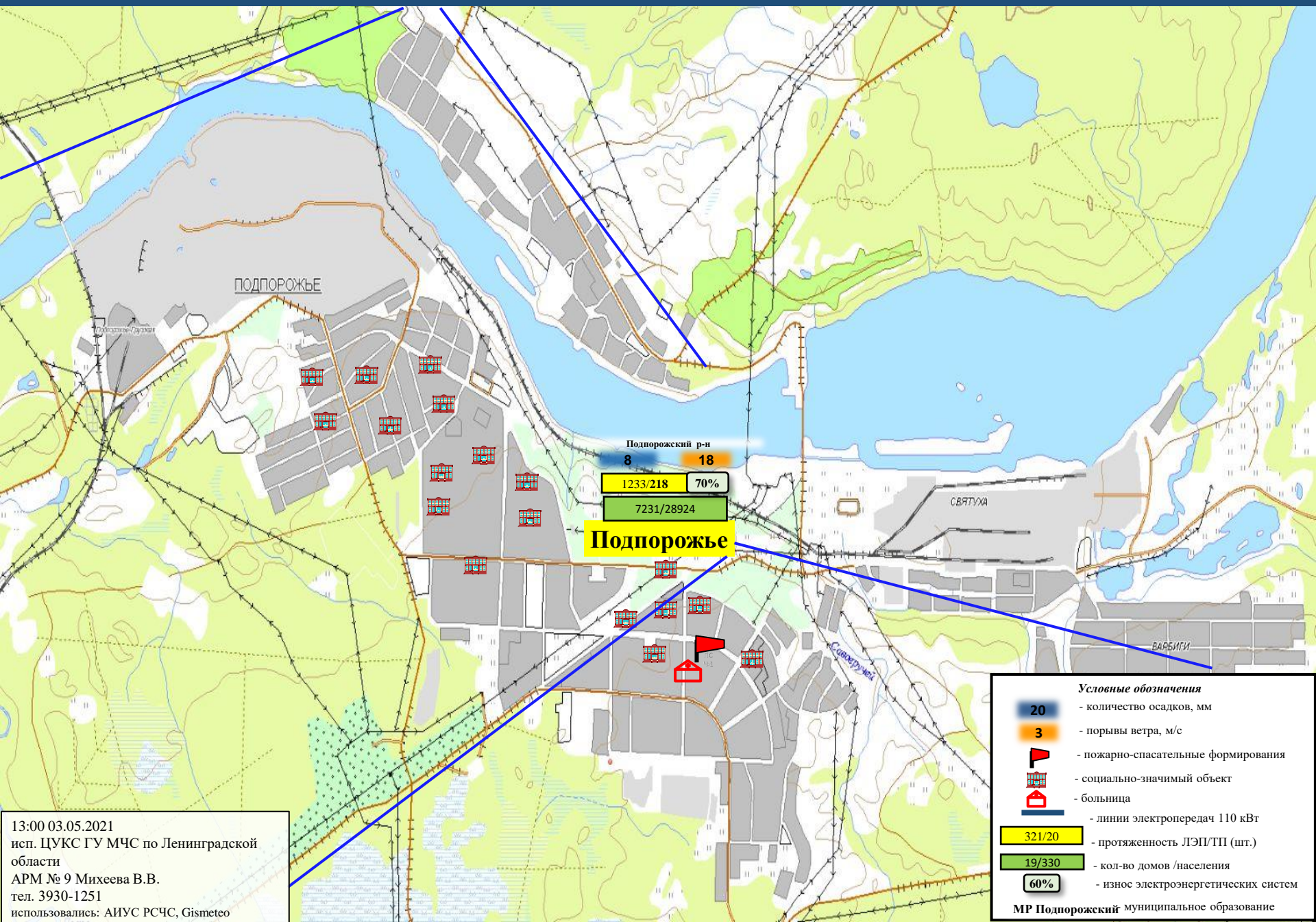
Гостилицы

Гостилицы

Условные обозначения	
20	- количество осадков, мм
3	- порывы ветра, м/с
	- пожарно-спасательные формирования
	- социально-значимый объект
	- больница
	- линии электропередач 110 кВТ
321/20	- протяженность ЛЭП/ТП (шт.)
19/330	- кол-во домов /населения
60%	- износ электроэнергетических систем
МР Ломоносовский	- муниципальное образование

13:00 03.05.2021
исп. ЦУКС ГУ МЧС по Ленинградской области
АРМ № 9 Михеева В.В.
тел. 3930-1251
использовались: АИУС РСЧС, Gismeteo

ИНФОРМАЦИОННЫЕ МАТЕРИАЛЫ ПО ПОРЫВАМ ВЕТРА НА ТЕРРИТОРИИ
ЛЕНИНГРАДСКОЙ ОБЛАСТИ (РИСК НАРУШЕНИЯ ЭЛЕКТРОСНАБЖЕНИЯ НА 04.05.2021)



Подпорожский р-н
8 18
1233/218 70%
7231/28924
Подпорожье

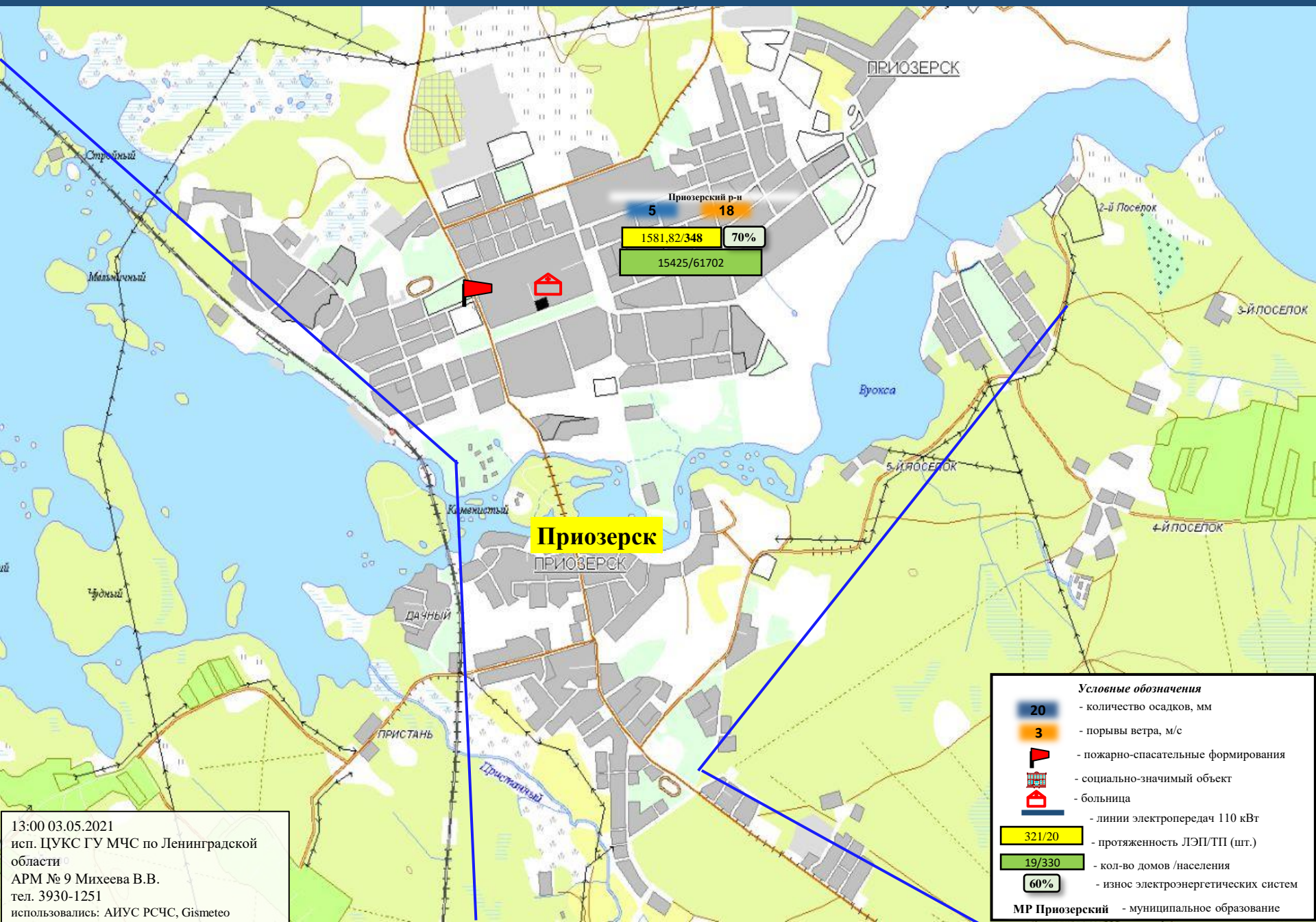
Условные обозначения

- 20 - количество осадков, мм
- 3 - порывы ветра, м/с
- пожарно-спасательные формирования
- социально-значимый объект
- больница
- линии электропередач 110 кВт
- 321/20 - протяженность ЛЭП/ТП (шт.)
- 19/330 - кол-во домов /населения
- 60% - износ электроэнергетических систем

МР Подпорожский муниципальное образование

13:00 03.05.2021
исп. ЦУКС ГУ МЧС по Ленинградской области
АРМ № 9 Михеева В.В.
тел. 3930-1251
использовались: АИУС РСЧС, Gismeteo

ИНФОРМАЦИОННЫЕ МАТЕРИАЛЫ ПО ПОРЫВАМ ВЕТРА НА ТЕРРИТОРИИ
ЛЕНИНГРАДСКОЙ ОБЛАСТИ (РИСК НАРУШЕНИЯ ЭЛЕКТРОСНАБЖЕНИЯ НА 04.05.2021)

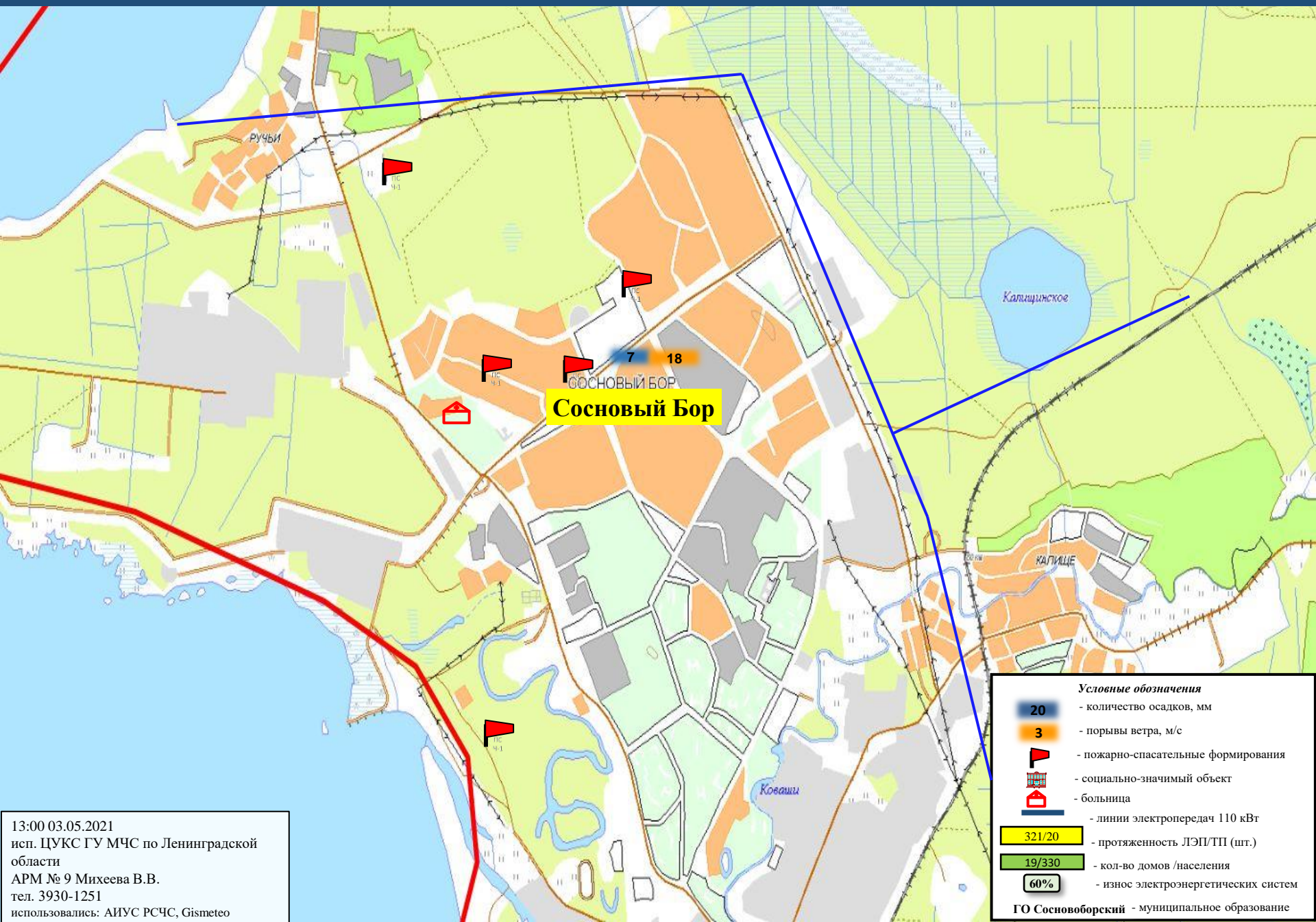


Условные обозначения

- 20 - количество осадков, мм
- 3 - порывы ветра, м/с
- пожарно-спасательные формирования
- социально-значимый объект
- больница
- линии электропередач 110 кВт
- 321/20 - протяженность ЛЭП/ТП (шт.)
- 19/330 - кол-во домов /населения
- 60% - износ электроэнергетических систем
- МР Приозерский** - муниципальное образование

13:00 03.05.2021
 исп. ЦУКС ГУ МЧС по Ленинградской области
 АРМ № 9 Михеева В.В.
 тел. 3930-1251
 использовались: АИУС РСЧС, Gismeteo

ИНФОРМАЦИОННЫЕ МАТЕРИАЛЫ ПО ПОРЫВАМ ВЕТРА НА ТЕРРИТОРИИ
ЛЕНИНГРАДСКОЙ ОБЛАСТИ (РИСК НАРУШЕНИЯ ЭЛЕКТРОСНАБЖЕНИЯ НА 04.05.2021)

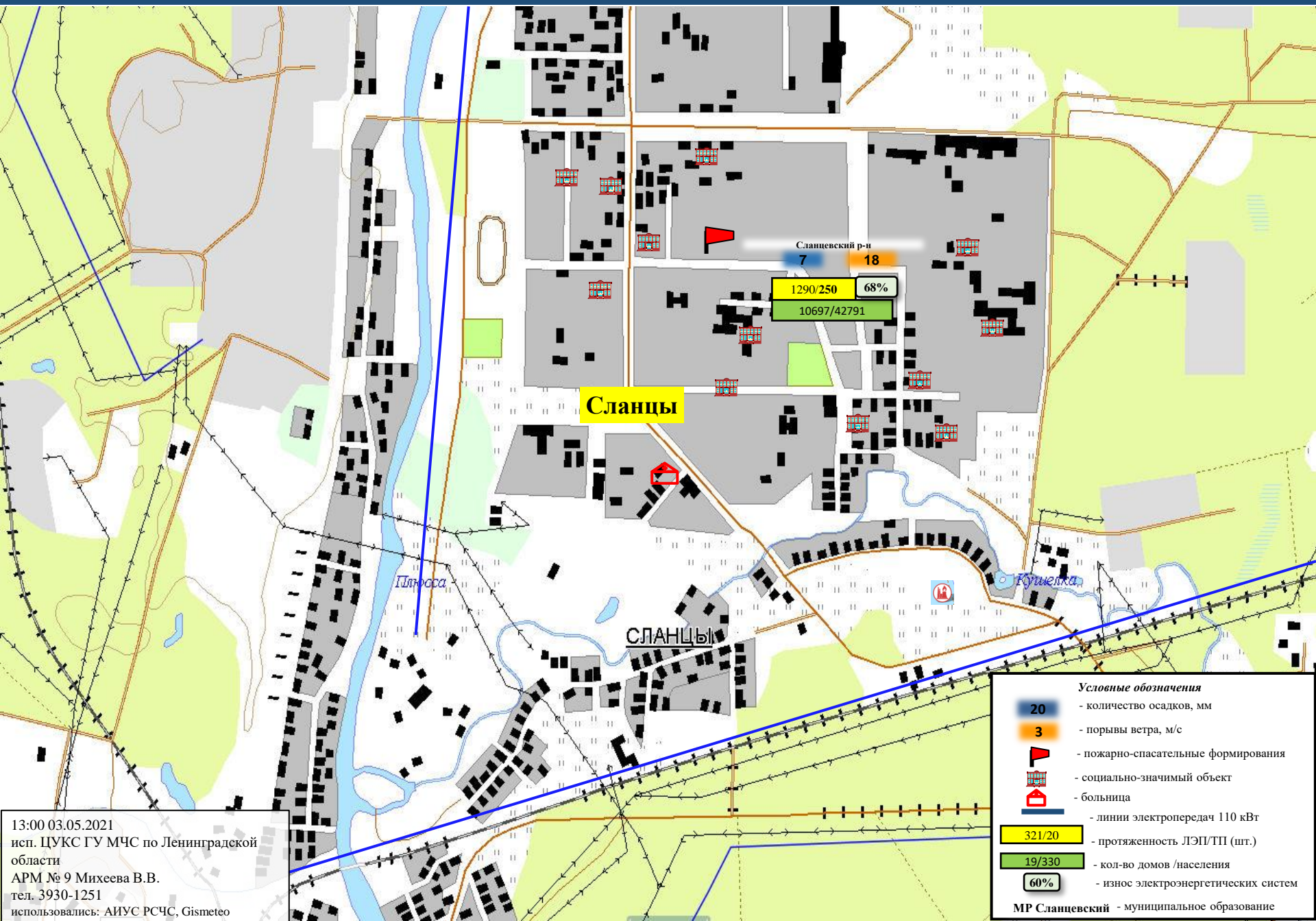


Условные обозначения	
20	- количество осадков, мм
3	- порывы ветра, м/с
🚒	- пожарно-спасательные формирования
🏠	- социально-значимый объект
🏥	- больница
—	- линии электропередач 110 кВТ
321/20	- протяженность ЛЭП/ТП (шт.)
19/330	- кол-во домов /населения
60%	- износ электроэнергетических систем

ГО Сосновоборский - муниципальное образование

13:00 03.05.2021
исп. ЦУКС ГУ МЧС по Ленинградской области
АРМ № 9 Михеева В.В.
тел. 3930-1251
использовались: АИУС РСЧС, Gismeteo

ИНФОРМАЦИОННЫЕ МАТЕРИАЛЫ ПО ПОРЫВАМ ВЕТРА НА ТЕРРИТОРИИ
ЛЕНИНГРАДСКОЙ ОБЛАСТИ (РИСК НАРУШЕНИЯ ЭЛЕКТРОСНАБЖЕНИЯ НА 04.05.2021)



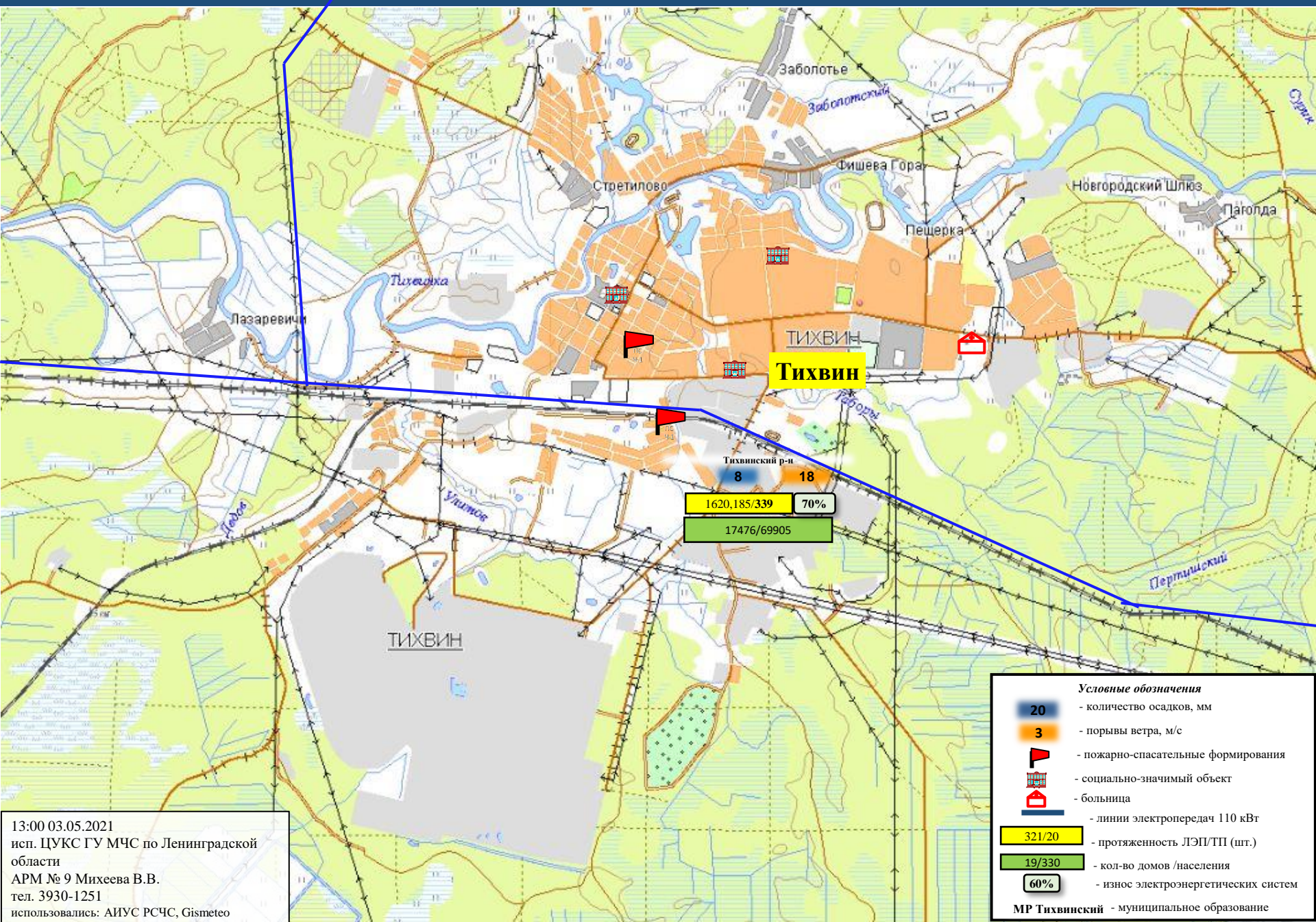
Условные обозначения

- 20 - количество осадков, мм
- 3 - порывы ветра, м/с
- пожарно-спасательные формирования
- социально-значимый объект
- больница
- линии электропередач 110 кВТ
- 321/20 - протяженность ЛЭП/ТП (шт.)
- 19/330 - кол-во домов /населения
- 60% - износ электроэнергетических систем

МР Сланцевский - муниципальное образование

13:00 03.05.2021
 исп. ЦУКС ГУ МЧС по Ленинградской области
 АРМ № 9 Михеева В.В.
 тел. 3930-1251
 использовались: АИУС РСЧС, Gismeteo

ИНФОРМАЦИОННЫЕ МАТЕРИАЛЫ ПО ПОРЫВАМ ВЕТРА НА ТЕРРИТОРИИ
ЛЕНИНГРАДСКОЙ ОБЛАСТИ (РИСК НАРУШЕНИЯ ЭЛЕКТРОСНАБЖЕНИЯ НА 04.05.2021)



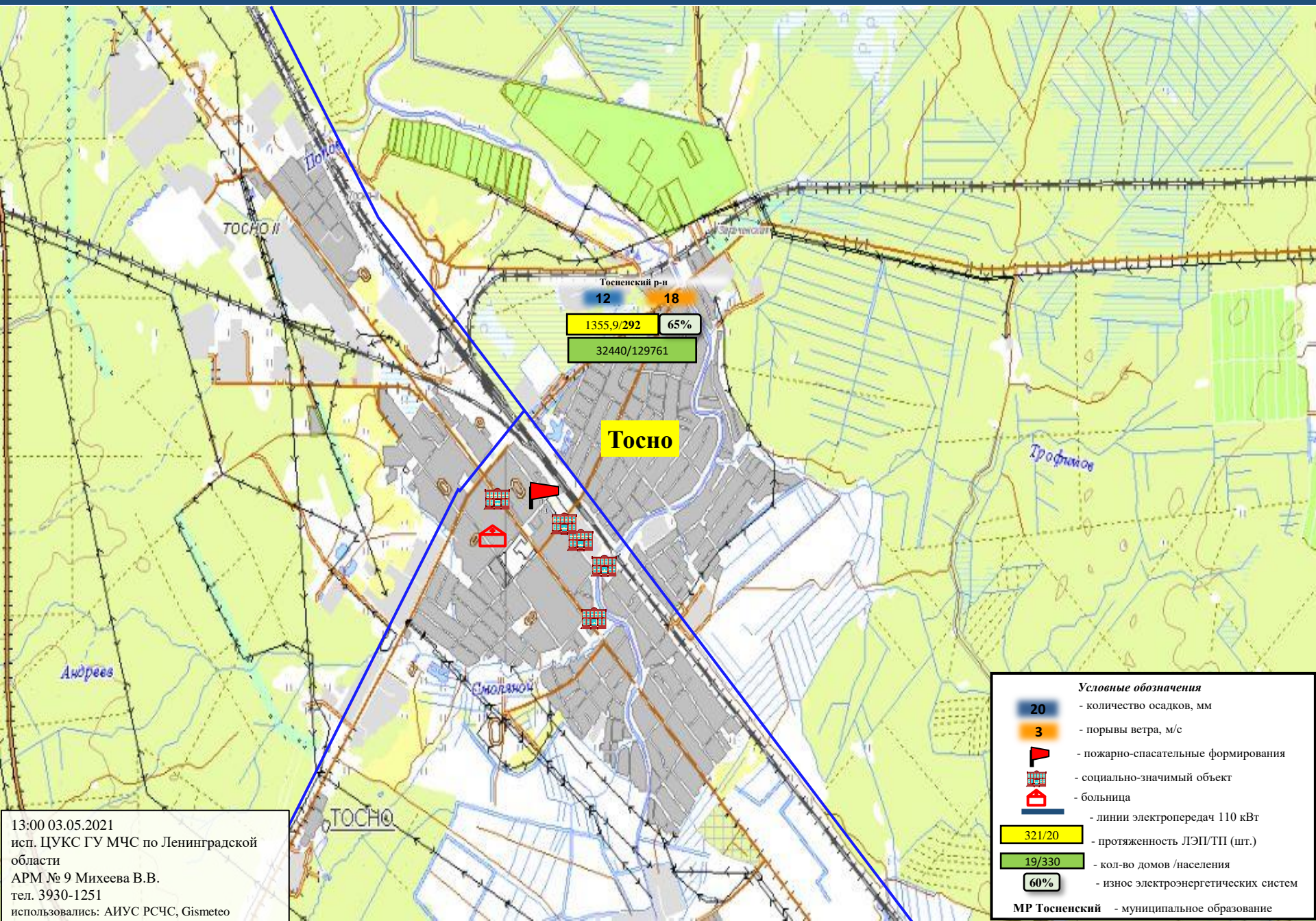
Условные обозначения

- 20 - количество осадков, мм
- 3 - порывы ветра, м/с
- пожарно-спасательные формирования
- социально-значимый объект
- больница
- линии электропередач 110 кВт
- 321/20 - протяженность ЛЭП/ТП (шт.)
- 19/330 - кол-во домов /населения
- 60% - износ электроэнергетических систем

МР Тихвинский - муниципальное образование

13:00 03.05.2021
 исп. ЦУКС ГУ МЧС по Ленинградской области
 АРМ № 9 Михеева В.В.
 тел. 3930-1251
 использовались: АИУС РСЧС, Gismeteo

ИНФОРМАЦИОННЫЕ МАТЕРИАЛЫ ПО ПОРЫВАМ ВЕТРА НА ТЕРРИТОРИИ
ЛЕНИНГРАДСКОЙ ОБЛАСТИ (РИСК НАРУШЕНИЯ ЭЛЕКТРОСНАБЖЕНИЯ НА 04.05.2021)



Условные обозначения	
20	- количество осадков, мм
3	- порывы ветра, м/с
	- пожарно-спасательные формирования
	- социально-значимый объект
	- больница
	- линии электропередач 110 кВт
321/20	- протяженность ЛЭП/ТП (шт.)
19/330	- кол-во домов /населения
60%	- износ электроэнергетических систем
МР Тосненский - муниципальное образование	

13:00 03.05.2021
 исп. ЦУКС ГУ МЧС по Ленинградской области
 АРМ № 9 Михеева В.В.
 тел. 3930-1251
 использовались: АИУС РСЧС, Gismeteo

ИНФОРМАЦИОННЫЕ МАТЕРИАЛЫ ПО РИСКУ НАРУШЕНИЯ ТРАНСПОРТНОГО СООБЩЕНИЯ, СВЯЗАННЫХ С НЕБЛАГОПРИЯТНЫМИ МЕТЕОЯВЛЕНИЯМИ НА ТЕРРИТОРИИ ФЕДЕРАЛЬНОЙ АВТОДОРОГИ М-10 «РОССИЯ» (НА 04.05.2021)

Прогноз метеоявлений



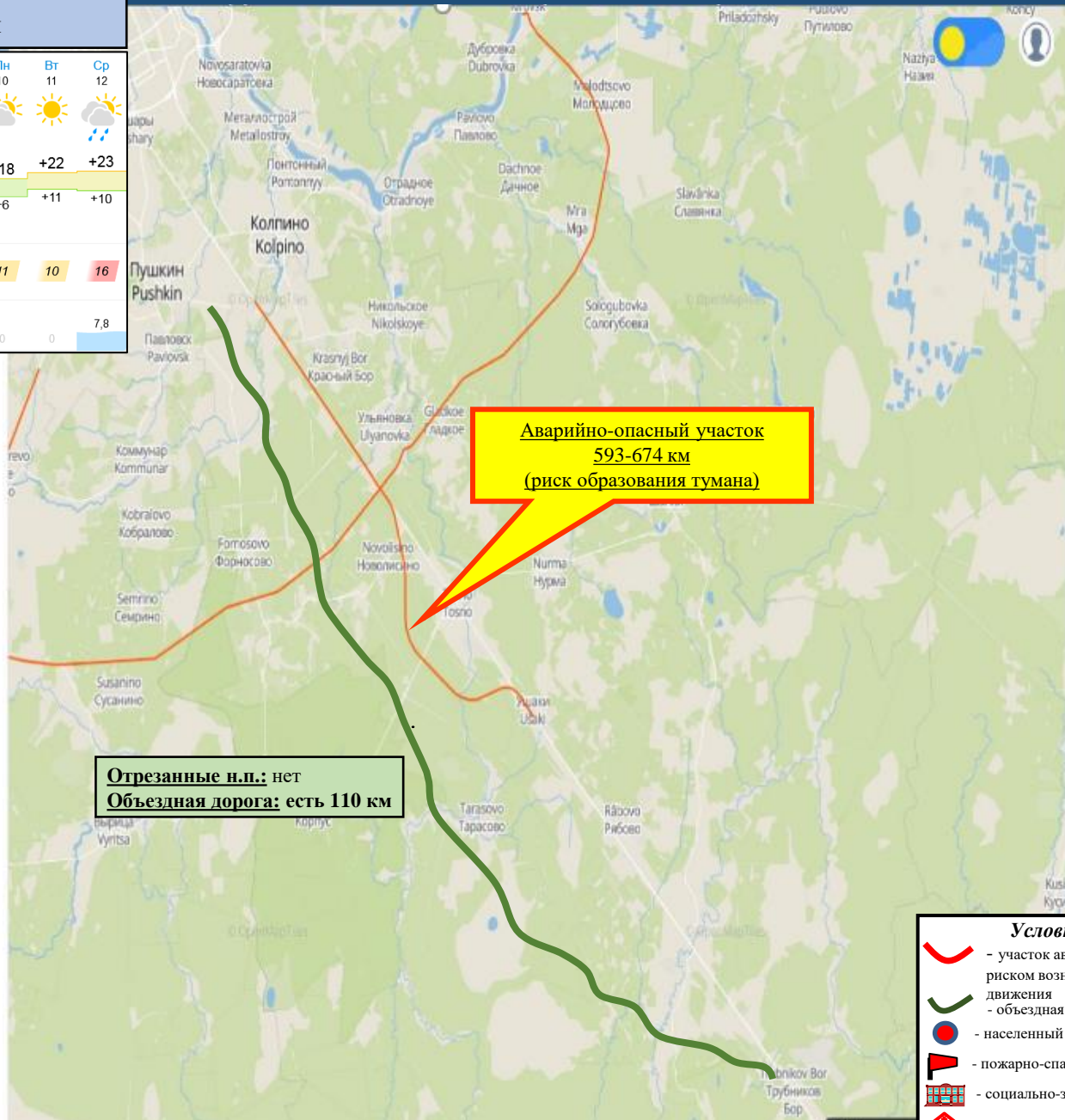
опасных объектов

Название дороги	«Россия» Москва - Тверь - Великий Новгород - Санкт-Петербург
Код дороги	М-10
Начало опасного участка (км)	593
Конец опасного участка (км)	674
Регион	Ленинградская область
Ответственная организация	ФКУ «Севзапуправтдор»

Отрезанные н.п.: нет
Объездная дорога: есть 110 км

**Аварийно-опасный участок
593-674 км
(риск образования тумана)**

13:00 03.05.2021
исп. ЦУКС ГУ МЧС по Ленинградской области
АРМ № 9 Михеева В.В.
тел. 3930-1251
использовались: АИУС РСЧС, Gismeteo, Google Earth



Атлас опасностей и рисков

слои СОБЫТИЯ МАРШРУТЫ

ортофотопланы

погода

ПРИРОДНЫЕ

Вулканы

Государственные природные заказники

Подробнее

Зона возможного затопления

Опасные участки на автомобильных дорогах

Опасные явления и чрезвычайные ситуации

- Условные обозначения**
- участок автодороги с повышенным риском возникновения ДТП, нарушением движения
 - объездная дорога
 - населенный пункт
 - пожарно-спасательные формирования
 - социально-значимый объект
 - больница

ИНФОРМАЦИОННЫЕ МАТЕРИАЛЫ ПО РИСКУ НАРУШЕНИЯ ТРАНСПОРТНОГО СООБЩЕНИЯ, СВЯЗАННЫХ С НЕБЛАГОПРИЯТНЫМИ МЕТЕОЯВЛЕНИЯМИ НА ТЕРРИТОРИИ ФЕДЕРАЛЬНОЙ АВТОДОРОГИ Р-23 «СПБ-ПСКОВ» (НА 04.05.2021)

Прогноз метеоявлений



Отрезанные н.п.: нет
Объездная дорога: есть 25 км

Аварийно-опасный участок
40-41 км
(возникновение тумана)

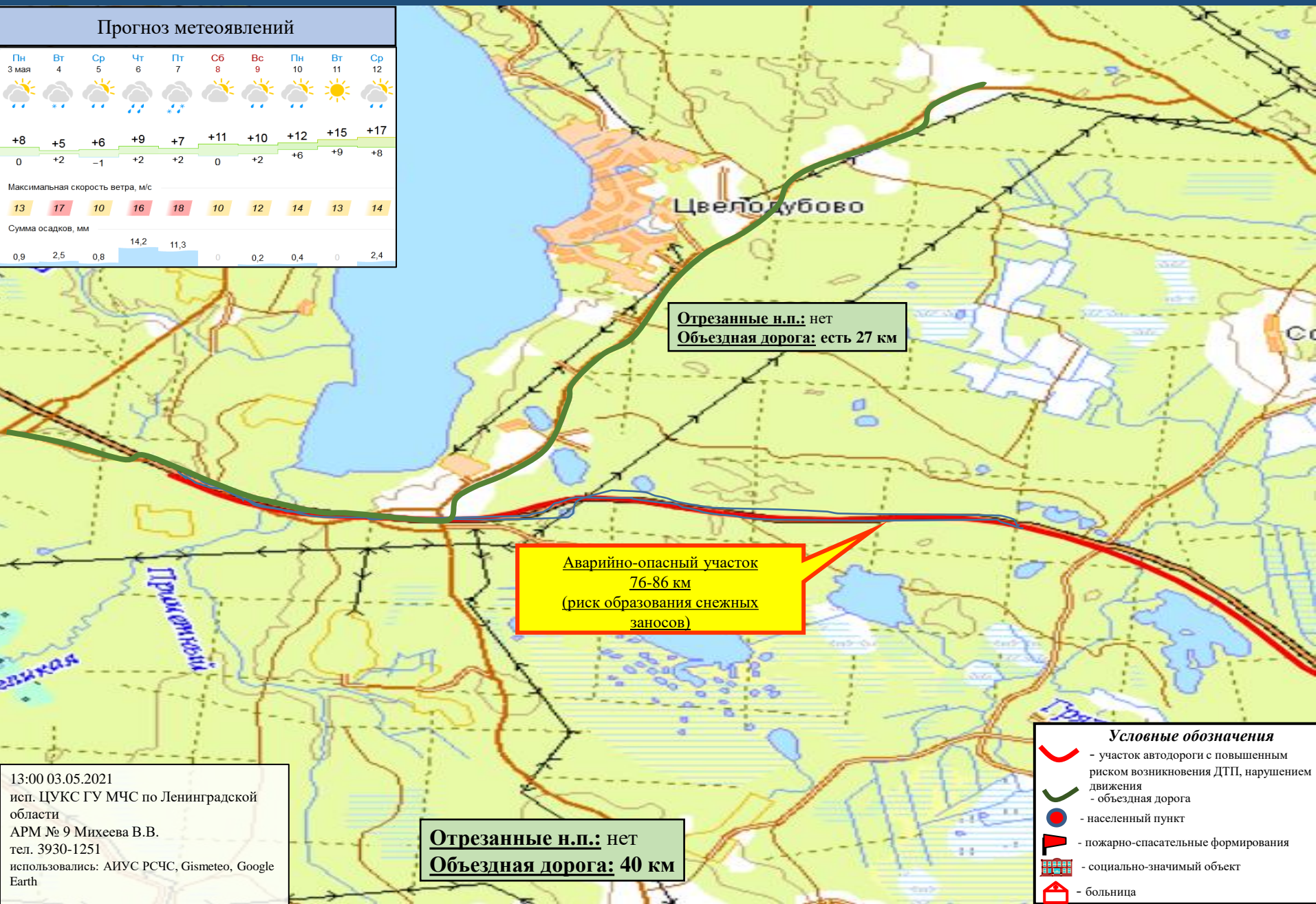
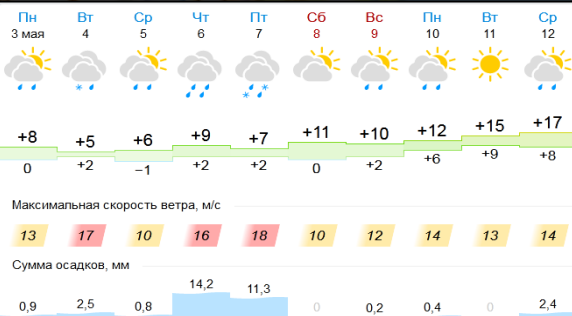
Аварийно-опасный участок
41-52 км
(крутые повороты, спуски)

13:00 03.05.2021
исп. ЦУКС ГУ МЧС по Ленинградской области
АРМ № 9 Михеева В.В.
тел. 3930-1251
использовались: АИУС РСЧС, Gismeteo, Google Earth

- Условные обозначения**
- участок автодороги с повышенным риском возникновения ДТП, нарушением движения
 - объездная дорога
 - населенный пункт
 - пожарно-спасательные формирования
 - социально-значимый объект
 - больница

ИНФОРМАЦИОННЫЕ МАТЕРИАЛЫ ПО РИСКУ НАРУШЕНИЯ ТРАНСПОРТНОГО СООБЩЕНИЯ, СВЯЗАННЫХ С НЕБЛАГОПРИЯТНЫМИ МЕТЕОЯВЛЕНИЯМИ НА ТЕРРИТОРИИ ФЕДЕРАЛЬНОЙ АВТОДОРОГИ А-181 «СКАНДИНАВИЯ» (НА 04.05.2021)

Прогноз метеоявлений



Отрезанные н.п.: нет
Объездная дорога: есть 27 км

Аварийно-опасный участок
76-86 км
(риск образования снежных заносов)

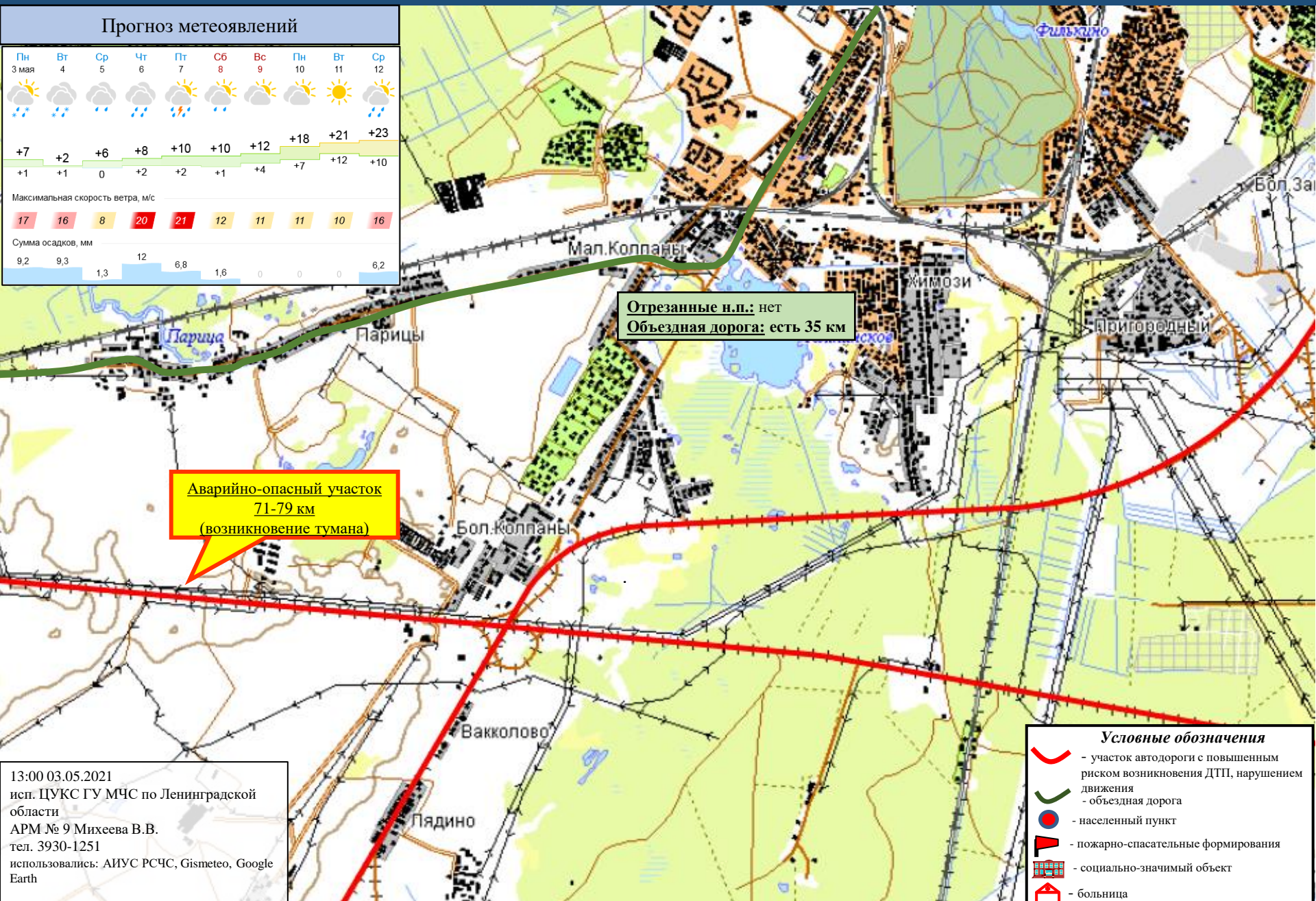
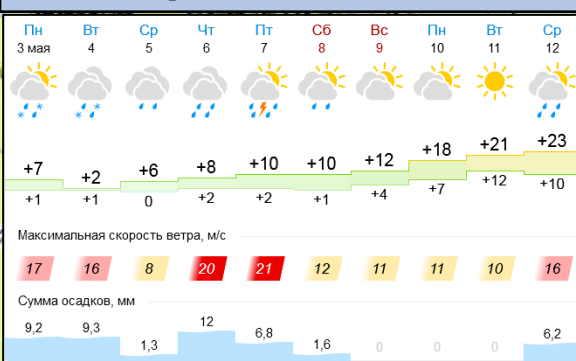
Отрезанные н.п.: нет
Объездная дорога: 40 км

- Условные обозначения**
- участок автодороги с повышенным риском возникновения ДТП, нарушением движения
 - объездная дорога
 - населенный пункт
 - пожарно-спасательные формирования
 - социально-значимый объект
 - больница

13:00 03.05.2021
исп. ЦУКС ГУ МЧС по Ленинградской области
АРМ № 9 Михеева В.В.
тел. 3930-1251
использовались: АИУС РСЧС, Gismeteo, Google Earth

ИНФОРМАЦИОННЫЕ МАТЕРИАЛЫ ПО РИСКУ НАРУШЕНИЯ ТРАНСПОРТНОГО СООБЩЕНИЯ, СВЯЗАННЫХ С НЕБЛАГОПРИЯТНЫМИ МЕТЕОЯВЛЕНИЯМИ НА ТЕРРИТОРИИ ФЕДЕРАЛЬНОЙ АВТОДОРОГИ А-120 «САНКТ-ПЕТЕРБУРГСКОЕ ЮЖНОЕ ПОЛУКОЛЬЦО» (НА 04.05.2021)

Прогноз метеоявлений



Аварийно-опасный участок
71-79 км
(возникновение тумана)

Отрезанные н.п.: нет
Объездная дорога: есть 35 км

- Условные обозначения**
- участок автодороги с повышенным риском возникновения ДТП, нарушением движения
 - объездная дорога
 - населенный пункт
 - пожарно-спасательные формирования
 - социально-значимый объект
 - больница

13:00 03.05.2021
исп. ЦУКС ГУ МЧС по Ленинградской области
АРМ № 9 Михеева В.В.
тел. 3930-1251
использовались: АИУС РСЧС, Gismeteo, Google Earth

ИНФОРМАЦИОННЫЕ МАТЕРИАЛЫ ПО РИСКУ НАРУШЕНИЯ ТРАНСПОРТНОГО СООБЩЕНИЯ, СВЯЗАННЫХ С НЕБЛАГОПРИЯТНЫМИ МЕТЕОЯВЛЕНИЯМИ НА ТЕРРИТОРИИ ФЕДЕРАЛЬНОЙ ТРАССЫ Р-23 «СПБ-ПСКОВ» (НА 04.05.2021)

Прогноз метеоявлений



Отрезанные н.п.: нет
Объездная дорога: есть 21 км

**Аварийно-опасный участок
60-64 км
(крутые повороты, спуски)**

**Аварийно-опасный участок
77-80, 82-83, 85-89, 90-99 км
(крутые повороты, спуски)**

**Аварийно-опасный участок
106-109 км
(крутые повороты, спуски)**

**Аварийно-опасный участок
133 км
(риск возникновения тумана)**

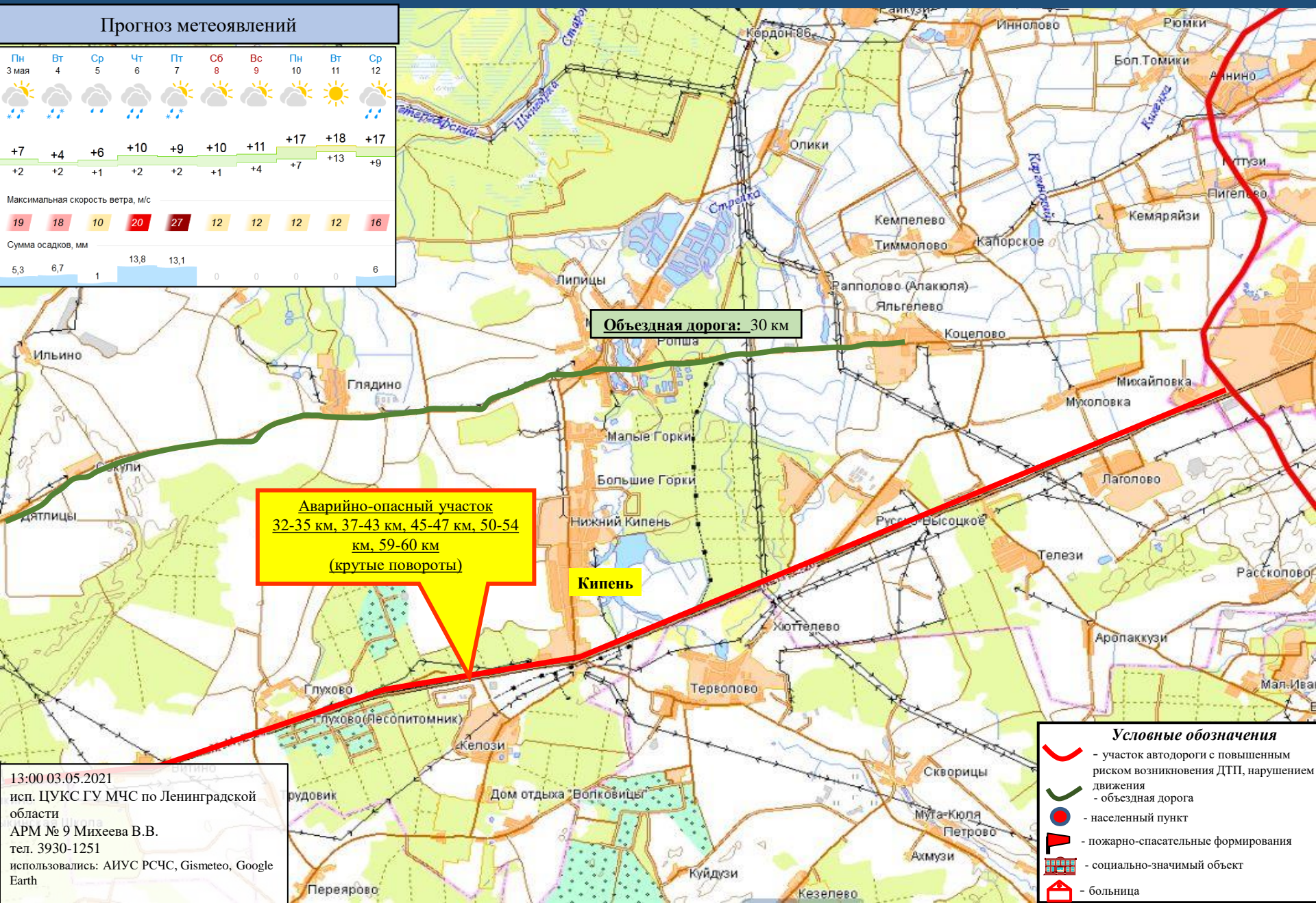
**Аварийно-опасный участок
162-167 км
(крутые повороты, спуски)**

13:00 03.05.2021
исп. ЦУКС ГУ МЧС по Ленинградской области
АРМ № 9 Михеева В.В.
тел. 3930-1251
использовались: АИУС РСЧС, Gismeteo, Google Earth

- Условные обозначения**
- участок автодороги с повышенным риском возникновения ДТП, нарушением движения
 - объездная дорога
 - населенный пункт
 - пожарно-спасательные формирования
 - социально-значимый объект
 - больница

ИНФОРМАЦИОННЫЕ МАТЕРИАЛЫ ПО РИСКУ НАРУШЕНИЯ ТРАНСПОРТНОГО СООБЩЕНИЯ, СВЯЗАННЫХ С НЕБЛАГОПРИЯТНЫМИ МЕТЕОЯВЛЕНИЯМИ НА ТЕРРИТОРИИ ФЕДЕРАЛЬНОЙ ТРАССЫ А-180 «НАРВА» (НА 04.05.2021)

Прогноз метеоявлений



13:00 03.05.2021
 исп. ЦУКС ГУ МЧС по Ленинградской области
 АРМ № 9 Михеева В.В.
 тел. 3930-1251
 использовались: АИУС РСЧС, Gismeteo, Google Earth